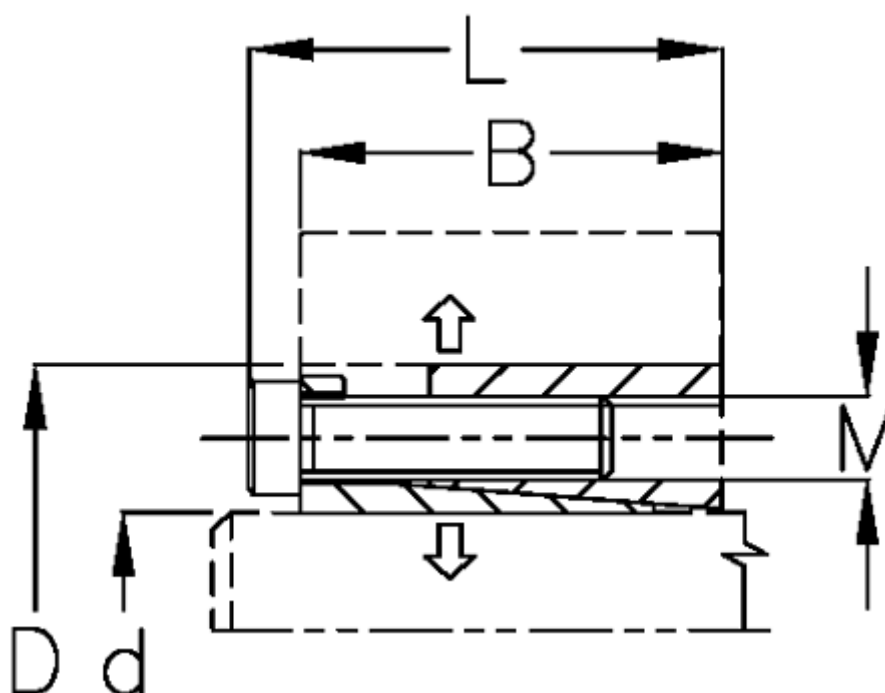


Varenummer: 434100025

Beskrivelse: Rota-fix spændelement DS 25x50

Note: Kort byggeform. Overfører middel- til høje momenter. Selvcentrerende. Ved montage forsky aksialt ift. aksel

Mål



B mm = 28.0

d H8 mm = 25

D mm = 50

F kN aksialkraft = 41

L mm = 34

M mm = M6

Overfladeruhed = R? ? 3.2 μ m

P N/mm² fladetryk på aksel/nav = 130

T Nm drejningsmoment = 510

Tolerance = Aksel h8, Nav H8

Ts Nm boltetilspændingsmoment = 14